



Projekt: Hermelin (Entwurf 2 vom 12.12.2018)

Ausgangslage

Auf der Seeholz-Farm wurde im Herbst 2018 ein Permakultur-Pilotprojekt gestartet. Ziel ist die Etablierung einer ökologisch, sozial und ökonomisch nachhaltigen Landwirtschaft, welche insbesondere auf geschlossene Kreisläufe und Biodiversität setzt (weitere Infos unter seeholz-farm.ch/permakultur).

Im Bereich des Permakultur-Gartens besteht bereits heute ein gewisser Mäusedruck, welcher mitunter von der (Dauer-)Weide ausgeht. Dieser Druck wird sich mit dem Anbau nach Permakultur-Grundsätzen (insbesondere kein Pflügen) noch verstärken. Zudem besteht südlich seit 2018 eine (voraussichtlich) mehrjährige Buntbrache, welche schon in ihrem ersten Jahr ein eigentliches „Mäuseparadies“ darstellt – andererseits aber zur (mehrfachen) Sichtung eines Hermelins geführt hat.

Massnahmen

Die Sichtung des mäusejagenden Hermelins soll positiv genutzt werden, indem diesem Strukturen geboten werden.

Erste Massnahme ist die Errichtung von Wieselburgen aus Stein nach den Vorgaben der Publikation «Fördermassnahmen für Wiesel im Landwirtschaftsgebiet» (zu finden unter https://www.pronatura.ch/sites/pronatura.ch/files/2018-05/heft_wieselfoerdermassnahmen_d_ed2_cmyk3.pdf). Als Ergänzung – zur Überbrückung allenfalls kritischer (weil zu weiter) Distanzen – könnten in Absprache mit den Grundeigentümern (temporäre) Asthaufen errichtet werden.

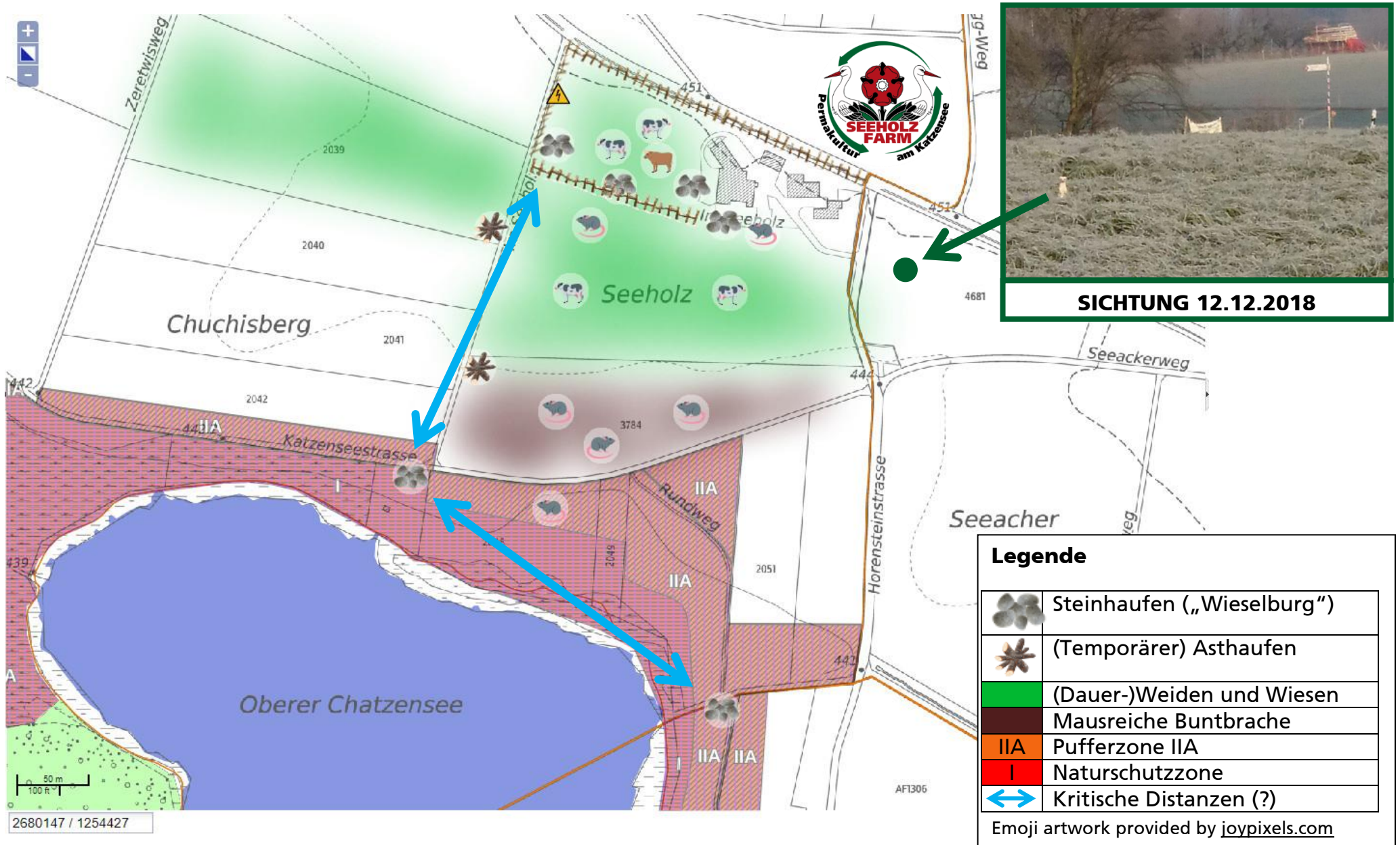
Auffallend ist, dass sich im Bereich der Naturschutzzone I keine eigentlichen Strukturen für das Hermelin befinden (Irrtum vorbehalten). Auch hier wären Massnahmen wohl geboten, müssten aber auch hier in Absprache mit den Grundeigentümern (und ALN/Baudirektion?) erfolgen.

Vorgehen

Die vier Wieselburgen auf der Seeholz-Farm werden soweit möglich noch im Winter/Frühling 2019 von einem motivierten Permakultur-Team errichtet.

Offenbar ist auch seitens des Forschungsbetriebs Reckenholz die Anlage von Steinhaufen geplant. Zur Koordination weiterer Vernetzungs-Massnahmen wurde unsererseits bereits mit einem lokalen Naturschutzverband Kontakt aufgenommen; News dürften Anfangs 2019 folgen.

Skizze: Stein- und Asthaufen für Hermelin



Legende

	Steinhaufen („Wieselburg“)
	(Temporärer) Asthaufen
	(Dauer-)Weiden und Wiesen
	Mausreiche Buntbrache
	Pufferzone IIA
	Naturschutzzone
	Kritische Distanzen (?)

Emoji artwork provided by joypixels.com